



EcoFeed 104 - Rel. 43%



12/2021	PRUEBA MACE				NM\$ +293
Leche	+1033	96%R	Mérito Queso \$		+292
Grasa	+22	-0.06%	Mérito Fluido \$		+274
Proteína	+36	+0.01%	Gestation Len -1	GM\$	+273
CFP (lbs)	+58		EFI 8.8%	GFI 9.7%	
Cél Som.	3.15	93%R	Mastitis +0.0	Fert. Index	-0.3
Vida Prod.	+0.8	89%R	PTA Liv -1.3	Heifer Liv.	+0.9
Preñez H.	-0.8	88%R	TCN +0.1	TCV	-0.8
RFI	+18		27873m 3.6%	1016f 3.1%	869p
Feed Saved	-65	51%R	937 Hijas	304 Hatos	15% US

12/2021	RESUMEN PARTO			SCE 1.9 %
Fac. De Parto del Toro	1.9%	87%R		1080 Obs
Fac. De Parto de las Hijas	2.2%	74%R		73 Obs
Nacidos Muertos -Toros	5.4%	74%R		861 Obs
Nacidos Muertos -Hijas	6.1%	65%R		55 Obs

12/2021	HA RESUMEN TIPO					TPI +2374
TIPO +1.44	89%R	Comp. Ubre+1.88	FLC+0.33	BSC +0.31	447 D /	166 H

			-2	-1	0	1	2
Estatura	+1.02	Alta					
Fortaleza	+0.43	Fuerte					
Prof. Corporal	+0.70	Profunda					
Carac. Lechero	+0.86	Anguloso					
Angulo Grupa	-0.25	Isq. Altos					
Ancho Grupa	+0.65	Ancha					
Patas Vta. Lateral	+1.41	Curvas					
Patas Vta. Trasera	+0.53	Abiertas					
Ángulo Pezuña	-0.66	Bajo					
Clas. Patas y Pez.	+0.66	Alta					
Inserción Ubre Ant.	+2.67	Fuerte					
Altura Ubre Post.	+2.04	Alta					
Ancho Ubre Post.	+1.70	Ancha					
Ligamento Central	+1.54	Fuerte					
Profundidad Ubre	+2.27	Poco Prof.					
Pezones Anteriores	+1.62	Cerrados					
Pezones Posteriores	+1.91	Cerrados					
Largo Pezones	-1.33	Cortos					

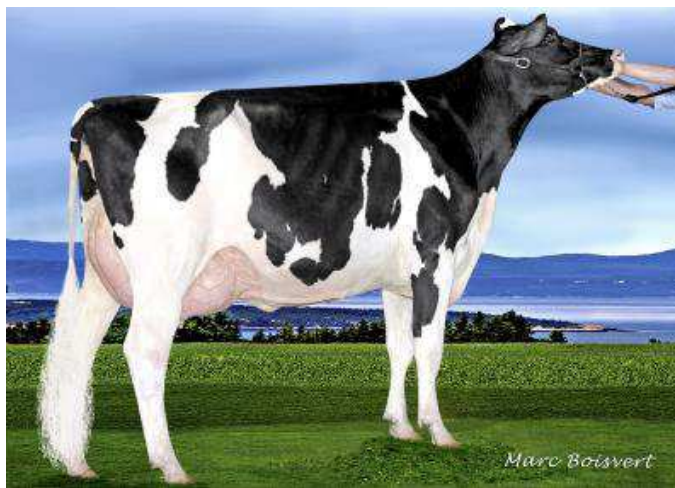
BLondin Tjr Spiderman TC
Racer x Mogul x Man-O-Man



Padre: Clear-Echo Lexor Racer-ET TV TL TY
Madre: Clovis Mogul Special

Abuelo: Mountfield Ssi Dcy Mogul-ET TR TV TL TY TD
Abuela: Clovis Manoman Specimen
02-02 2x 365d 35937m 3.9 1386f 3.4 1239p

Bisablo: Long-Langs Oman Oman-ET TV TL TY VG-86
Bisabla: Clovis Goldwyn Splendide



2nd Madre: Clovis Manoman Specimen VG-88